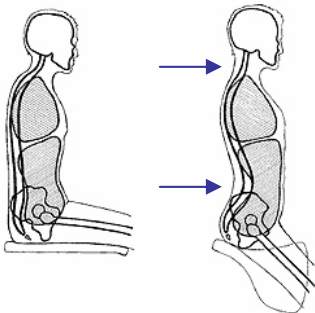




WOHLTAT NEWS

Endlich SOLO: Der einbeinige Stuhl aus Schweden ist da!



Aufrechtes Sitzen mit natürlicher Doppel-S- Kurve in der Wirbelsäule

SOLO stellt den Begriff „Stuhl“ auf den Kopf und fordert Sie zu aktivem Sitzen auf. Die Grundausführung dieses Stuhls hat ein **Balance-Stativ**, mit dem Sie auf 67 – 91 cm Sitzhöhe in der für Ihren Rücken vorteilhaftesten Position sitzen: im Sattelsitz rittlings, gestützt von Ihren eigenen Beinen. Wenn Sie sich zurücklehnen, halten zwei Stützbeine den Stuhl in Ruheposition.

Die Ausführung **Regular** bietet einen Sitz auf einem fünfarmigen Drehkreuz.

Die offene Sitzhaltung mit SOLO begünstigt zusätzlich Atmung und Verdauung, da die Organe nicht zusammengestaucht werden.

Der Stuhl fördert das bewegte Sitzen und stärkt damit die Muskulatur in Beinen, Rücken, Gesäß und Rumpf. Die Kombination von Sitzhaltung und Bewegung eignet sich besonders für Menschen mit Rückenbeschwerden.

Per Gasfederlift bestimmen Sie die Sitzhöhe und können so den Anforderungen eines höhenverstellbaren Arbeitsplatzes gerecht werden.

Verschiedene Stoffe und Farben ermöglichen die individuelle Abstimmung Ihres Stuhls an Ihre Arbeitsumgebung. Auch ein Fuß mit Gelenk für empfindliche Böden oder ein Fußhebel zur Höhenverstellung ist zuwählbar.



Gerne können Sie in meinem Fachgeschäft den SOLO Probe sitzen sowie Stoff- und Farbmuster einsehen. Ich berate Sie gern!

Es grüßt Sie herzlichst

Ihr Thomas Menke